

Ⅱ 調査結果の概要

1. 回答者の属性(集計対象サンプル分)

(1) 居住地

Q1-5. あなたの居住地はどちらですか。(ひとつだけ)

図 1-1 居住地

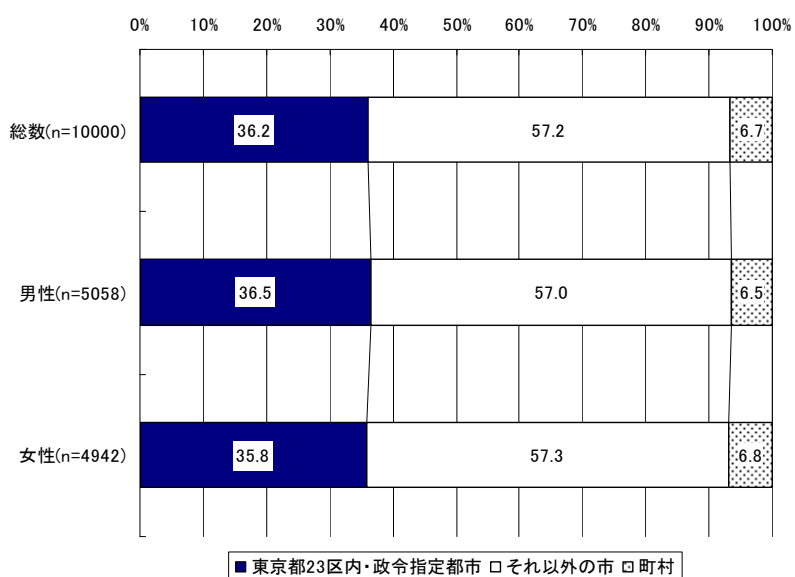
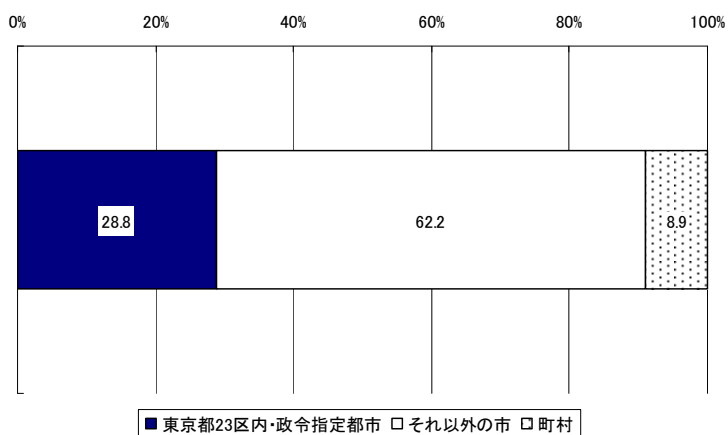


図 1-2 参考 20～44歳の居住地別人口

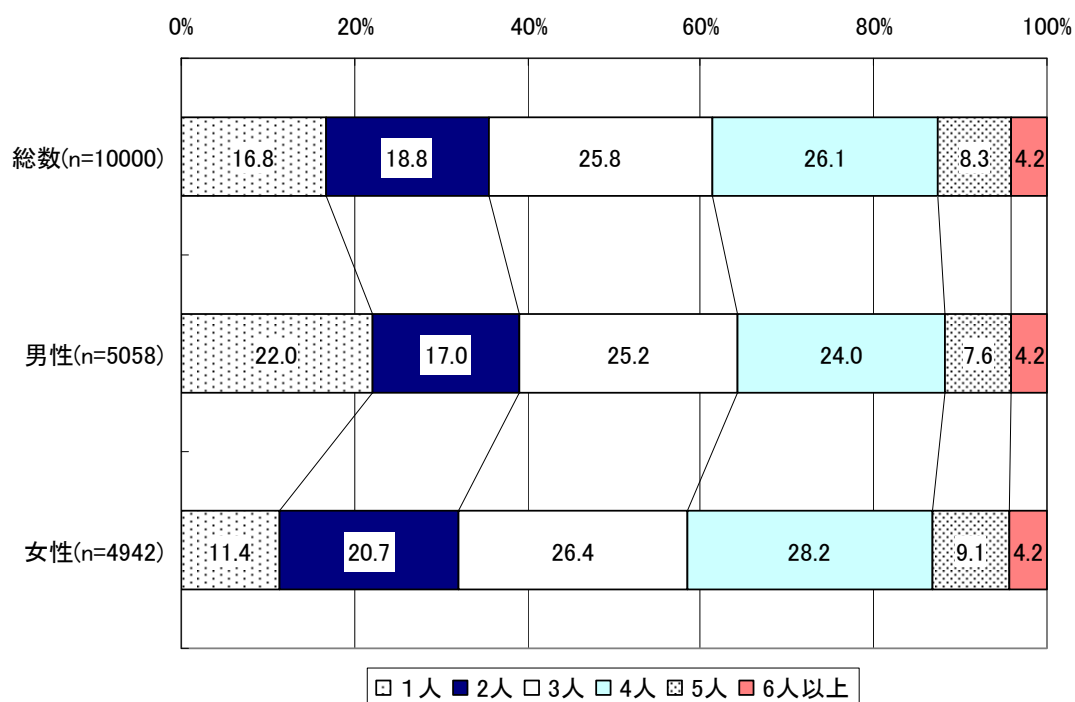


※ 総務省「住民基本台帳に基づく人口・人口動態及び世帯数(平成20年3月31日現在)」より作成。
※ 学生もすべて含む。

(2) 世帯の人数

Q1-6. あなたの世帯の人数は何人ですか。あなた御自身を含めた人数をお答えください。(ひとつだけ)

図 1-3 世帯の人数



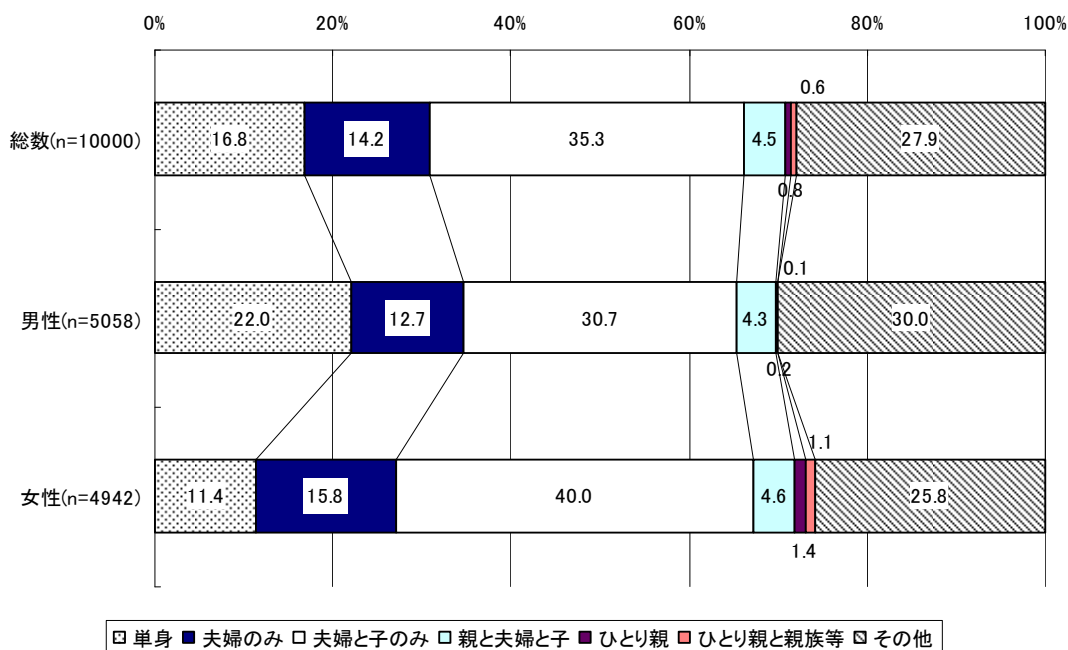
(3) 同居している家族

【Q1-6 で「2人」～「6人以上」を選択した方のみ】

Q1-6SQ1.

あなたが現在一緒に住んでいる人はどなたですか。(いくつでも)

図 1-4 同居している家族

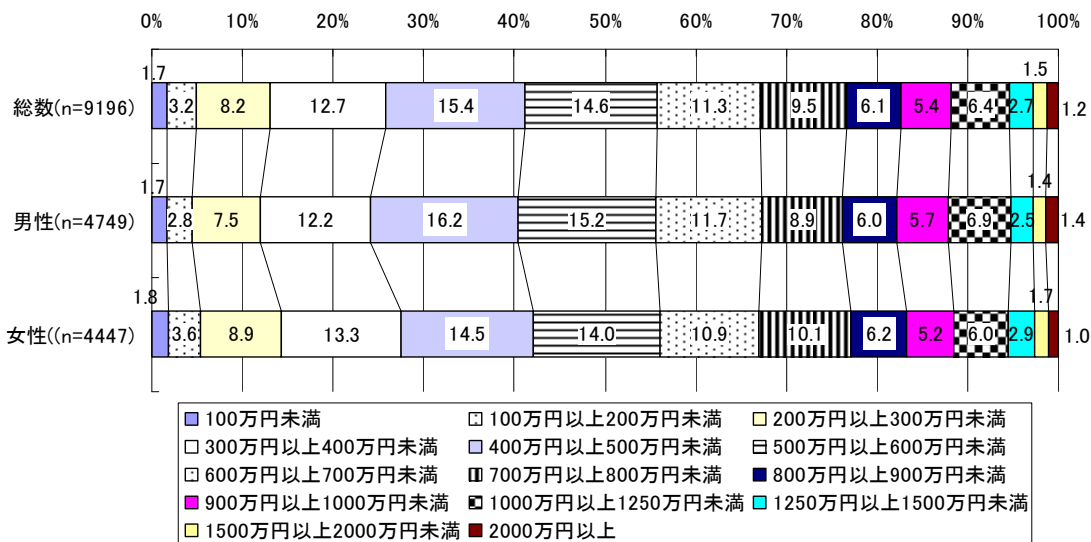


- ※ 「単身」はQ1-6「1.1人」を選択、「夫婦のみ」はQ1-6 SQ1「1配偶者」のみ選択、「夫婦と子のみ」はQ1-6 SQ1「1配偶者」と「4子ども」のみ選択、「親と夫婦と子」はQ1-6 SQ1「1配偶者」「4子ども」と「2自分の親」または「3配偶者の親」選択、「ひとり親」はQ1-6 SQ1「4子ども」のみ選択、「ひとり親と親族等」はQ1-6 SQ1「4子ども」を選択しかつ「1配偶者」以外のいずれかを選択、としてそれぞれ該当者を集計。
- ※ 「その他」には無回答を含む。
- ※ 「親と夫婦と子」には、配偶者、子ども及び自分の親または配偶者の親に加えて、その他の親族等が同居している場合も含む。

(4) 世帯年収

Q1-7. あなたの世帯全体の年間収入(税・賞与込み)はどのくらいですか。
(ひとつだけ)

図 1-5 世帯年収



※ 「わからない」と回答した人を除いて集計。

(5)最後に卒業した学校

Q2-1. あなたが最後に出られた学校について教えてください。現在在学中のもの、専修学校や専門学校は除きます。(ひとつだけ)

図 1-6 最後に卒業した学校

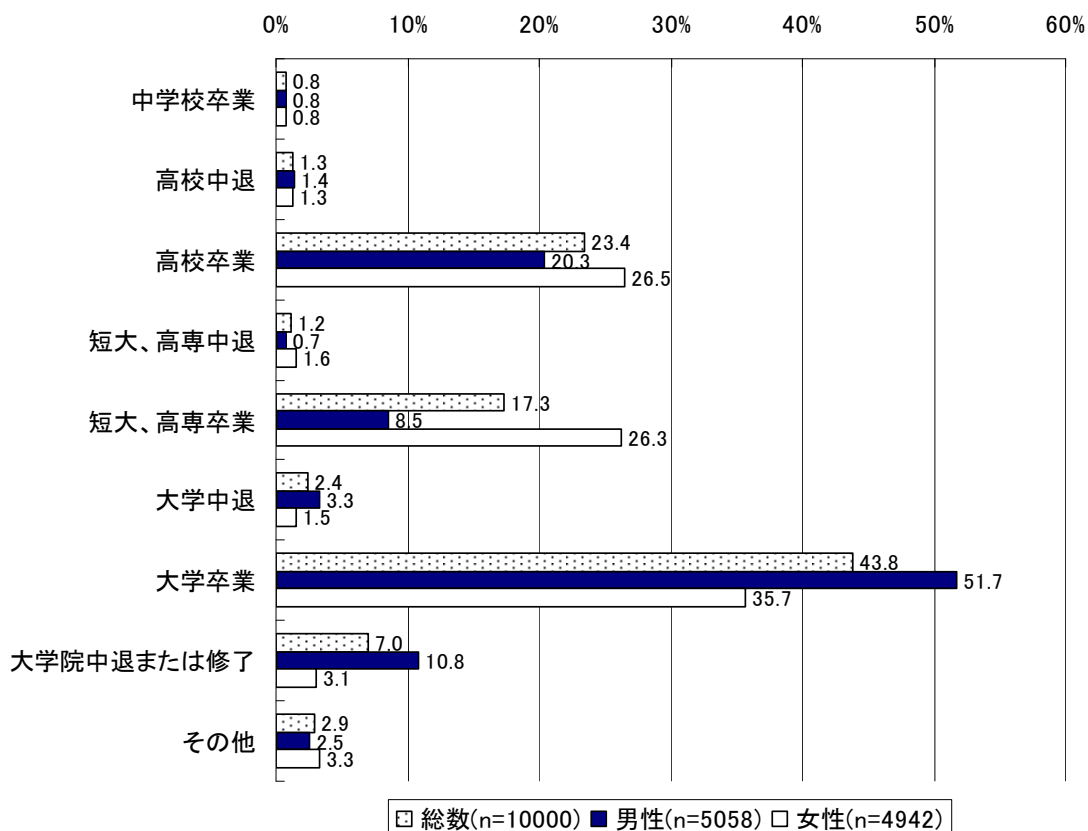
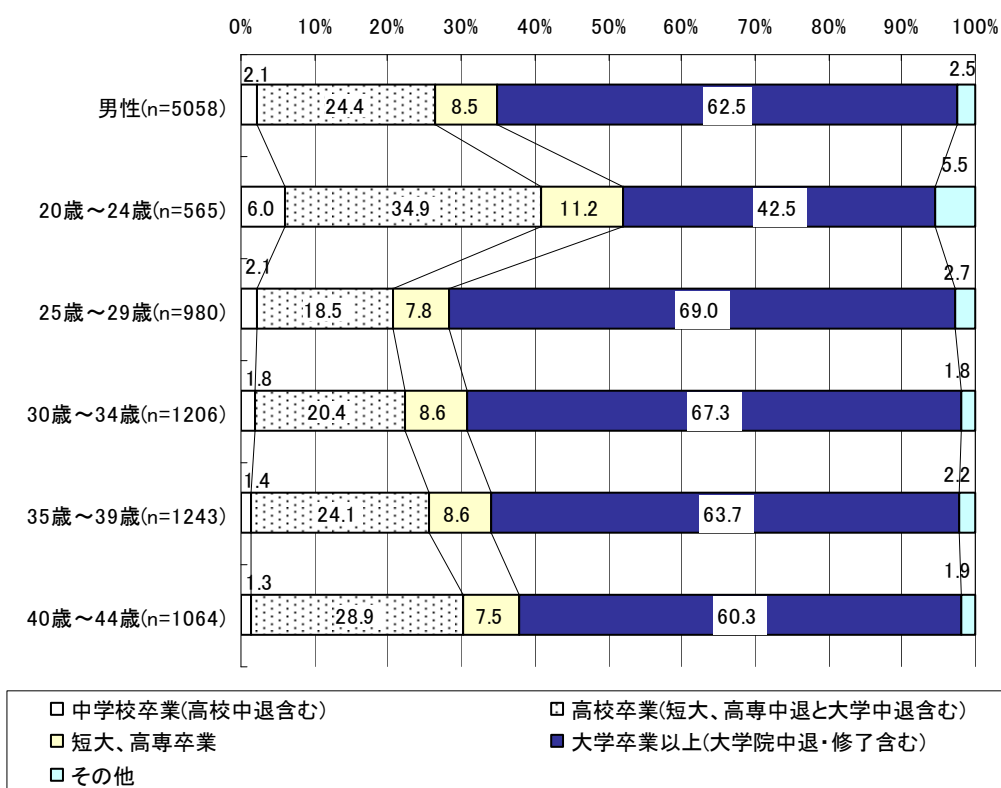
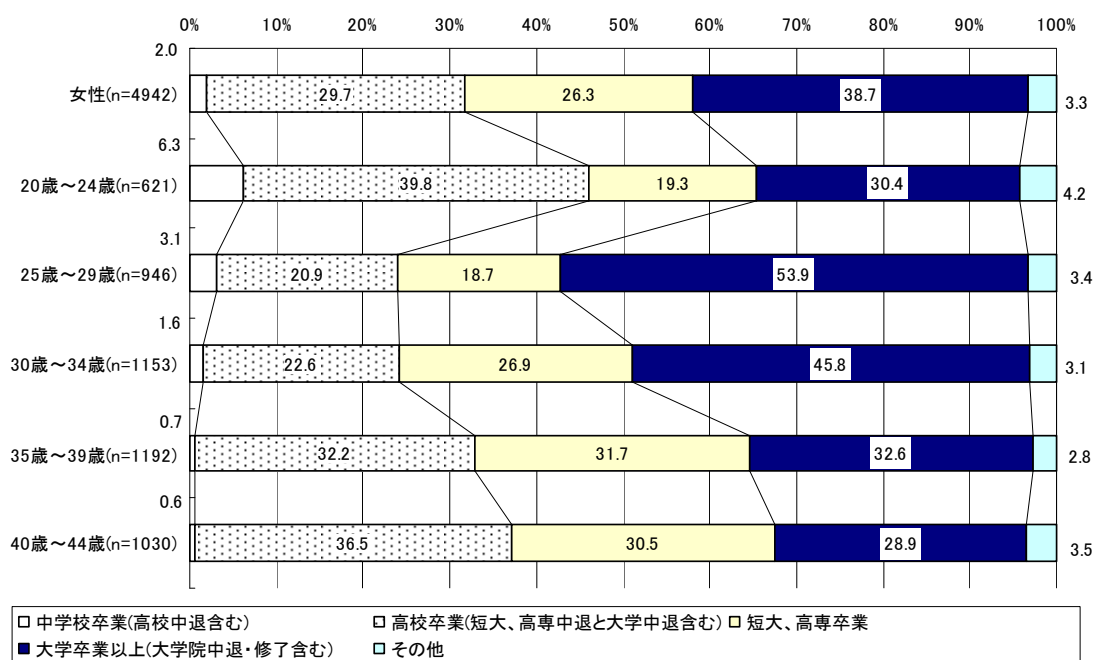


図 1-7 最後に卒業した学校(5分類) [性・年齢別 男性]



※ この調査では、現在まだ学生で、これまで学校を出て仕事についたことはない人については、調査対象外としており、若年層の結果をみる際には、特に留意が必要である。

図 1-8 最後に卒業した学校(5分類) [性・年齢別 女性]



※ この調査では、現在まだ学生で、これまで学校を出て仕事についたことはない人については、調査対象外としており、若年層の結果をみる際には、特に留意が必要である。

(6) 専修学校・専門学校卒業の有無

Q2-2 あなたは Q2-1 で回答された学校を卒業、または中退された後に、専修学校や専門学校を卒業されていますか。(ひとつだけ)

※Q2-1で「その他」を選択した人に対しては、「あなたは専修学校や専門学校を卒業されていますか。」として質問。

図 1-9 専修学校・専門学校卒業の有無

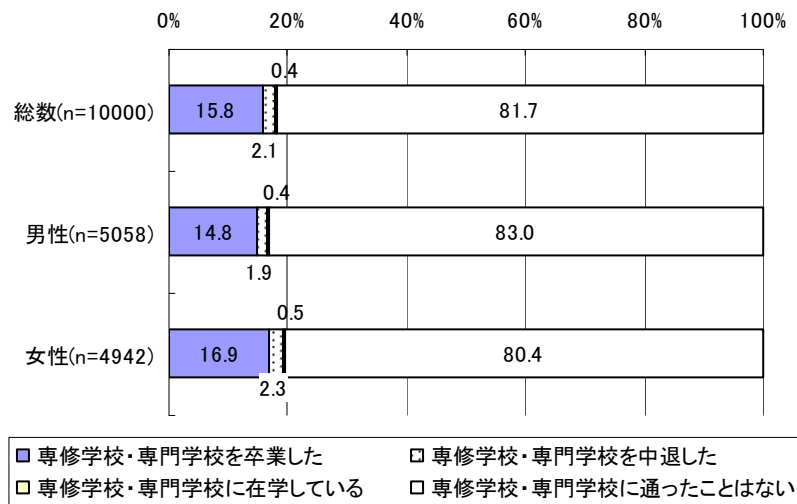


図 1-10 専修学校・専門学校卒業の有無[性・最後に卒業した学校別 男性]

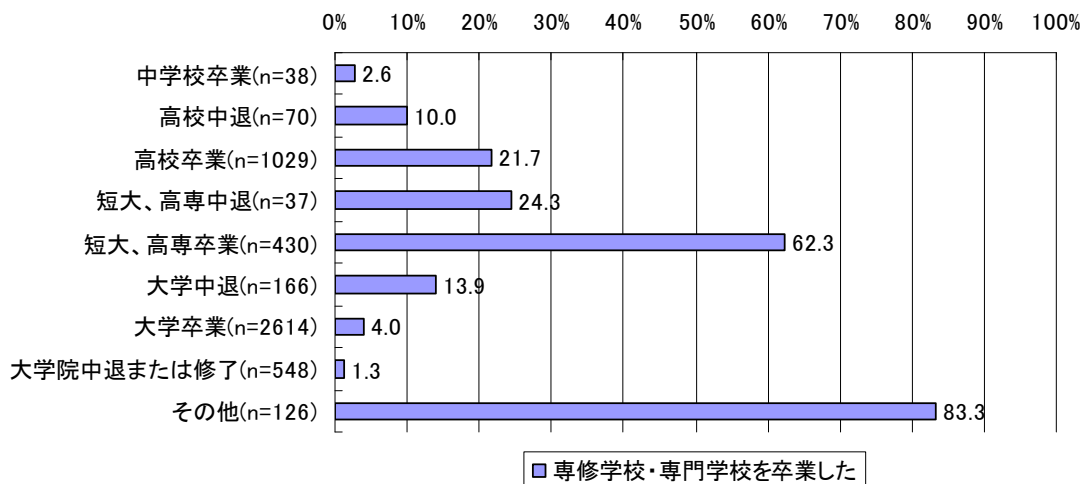


図 1-11 専修学校・専門学校卒業の有無[性・最後に卒業した学校別 女性]

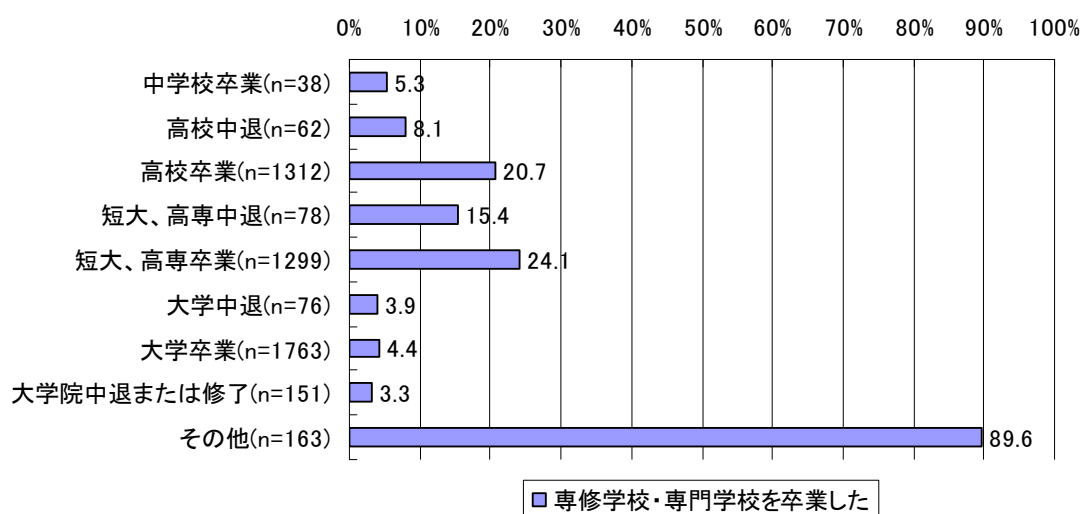
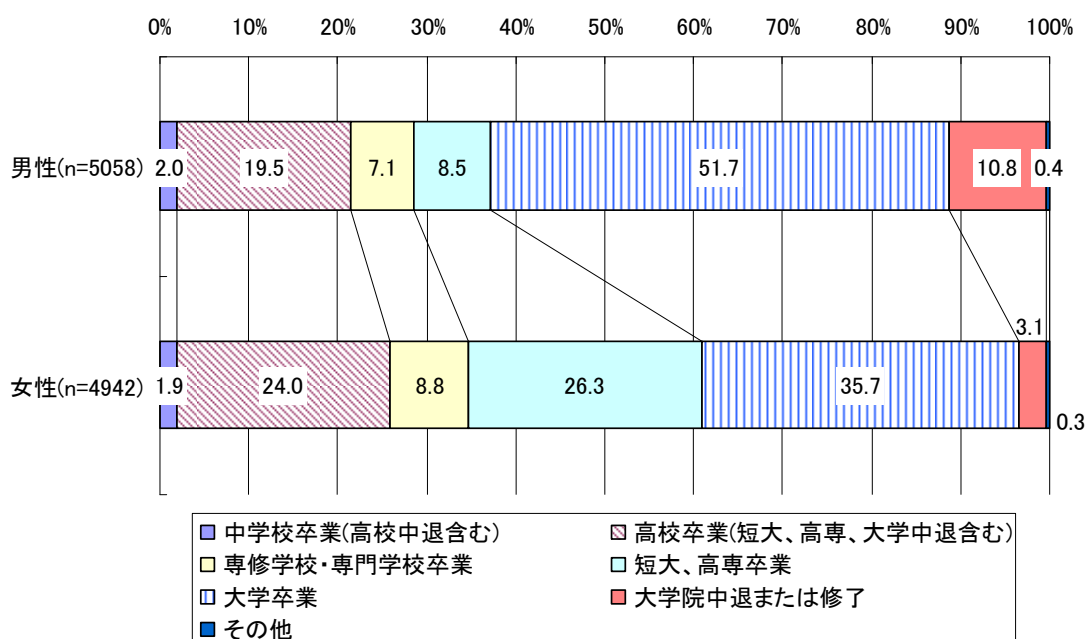
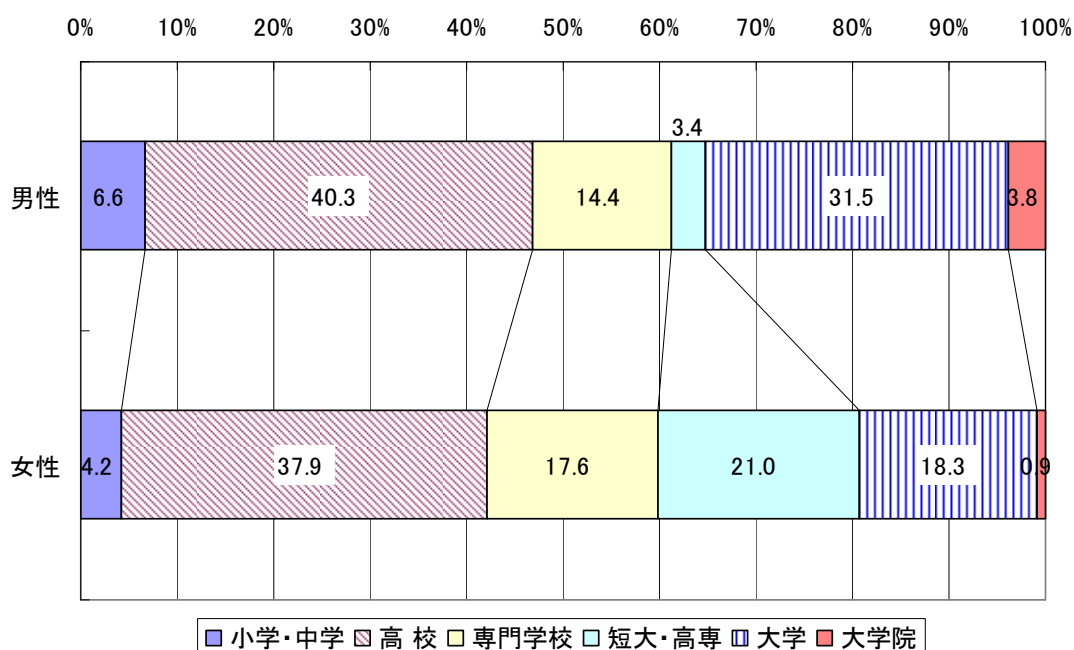


図 1-12 最後に卒業した学校(専修学校・専門学校含む)[性別]



※ 「中学校卒業」「高校中退」の後「専修学校・専門学校を卒業した」と回答した人については、「高校卒業」として集計。
 ※ 「短大、高専卒業」「大学卒業」「大学院中退または修了」の後「専修学校・専門学校を卒業した」と回答した人については、「専修学校・専門学校卒業」に含めていない。

図 1-13 参考 20歳～44歳(卒業者のみ)の教育の状況



※ 総務省「就業構造基本調査(平成 19 年)」より、20 歳～44 歳について、在学者を除いて作成。

(7) 婚姻状況

【Q6-1で「配偶者がいる」を選択した方のみ】

Q6-1. あなたは、配偶者がいますか。(ひとつだけ)

図 1-14 婚姻状況

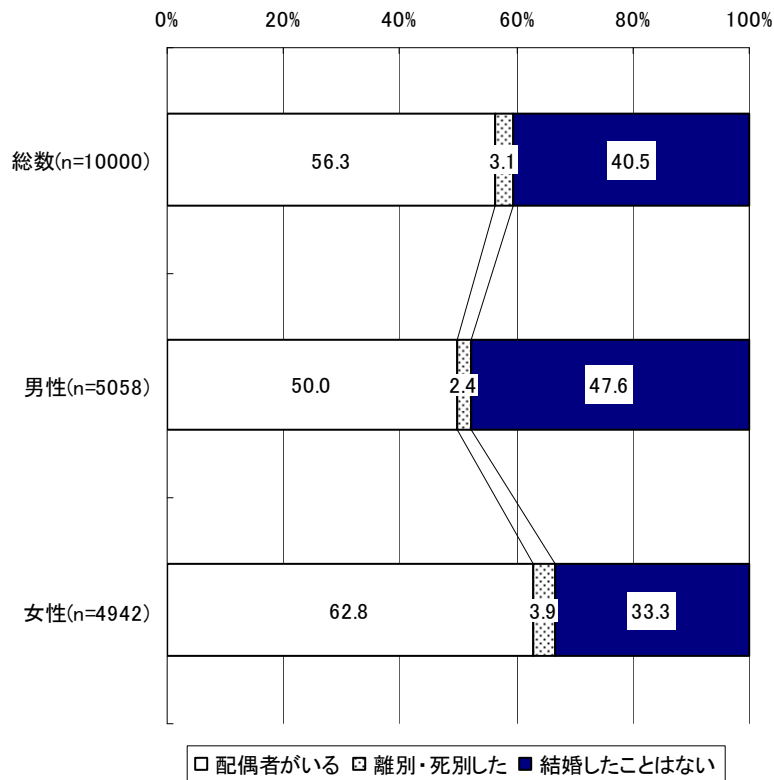
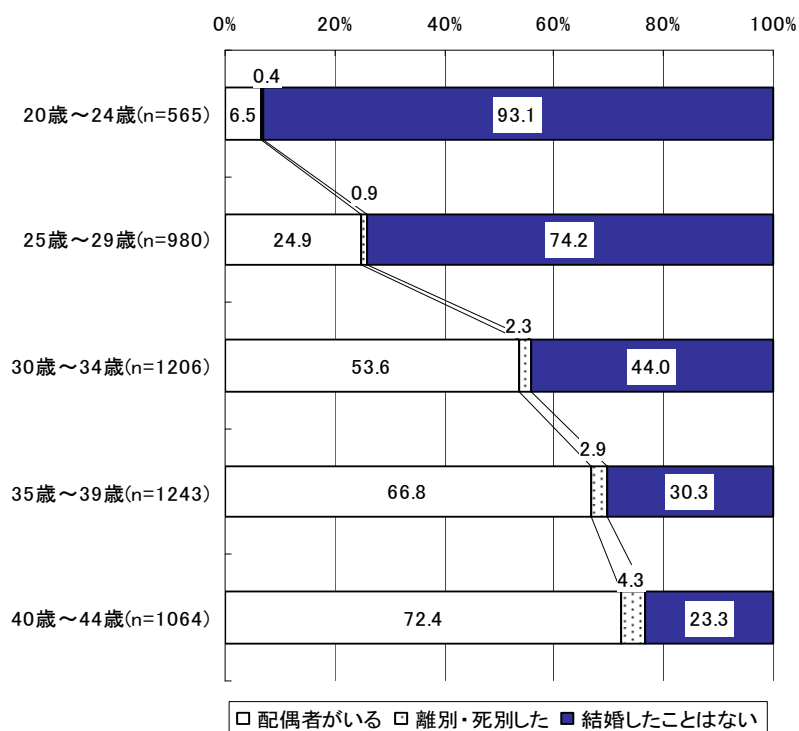
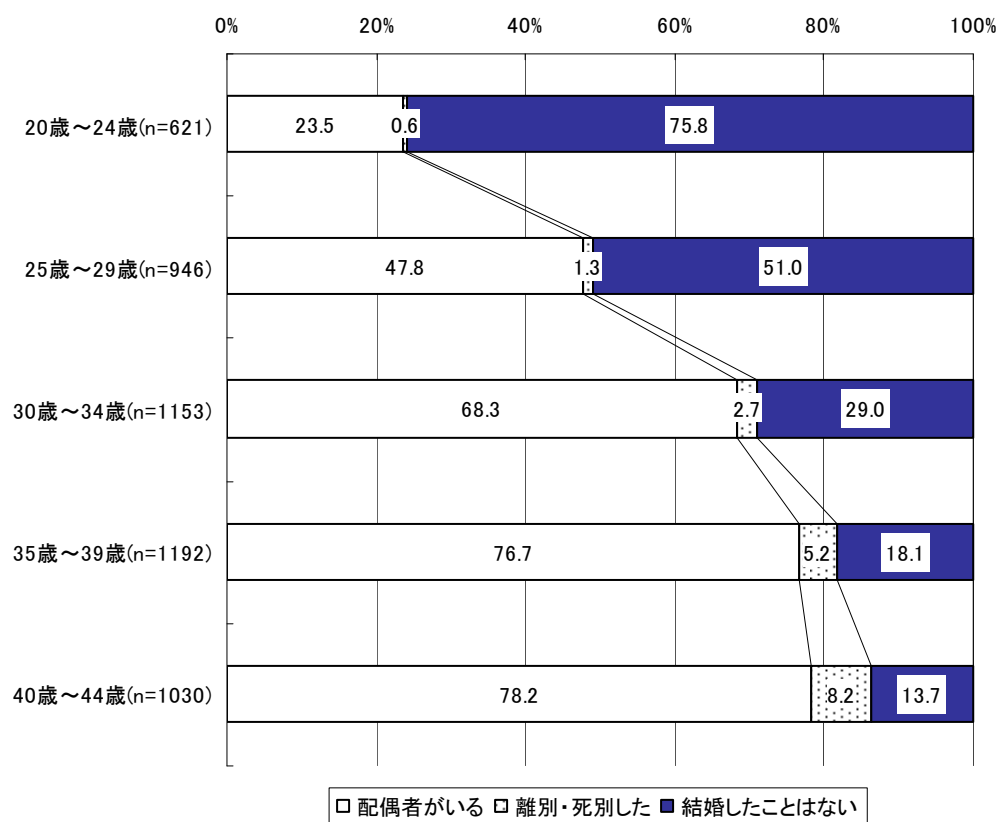


図 1-15 婚姻状況[性・年齢別 男性]



※ この調査では、現在まだ学生で、これまで学校を出て仕事についたことはない人については、調査対象外としており、若年層の結果をみる際には、特に留意が必要である。

図 1-16 婚姻状況[性・年齢別 女性]



※ この調査では、現在まだ学生で、これまで学校を出て仕事についたことはない人については、調査対象外としており、若年層の結果をみる際には、特に留意が必要である。

(8)配偶者の就業状況

【 Q6-1で「配偶者がいる」を選択した方のみ 】

Q6-1SQ1. あなたの配偶者の就業形態は、どれですか。(ひとつだけ)

図 1-17 配偶者の就業状況

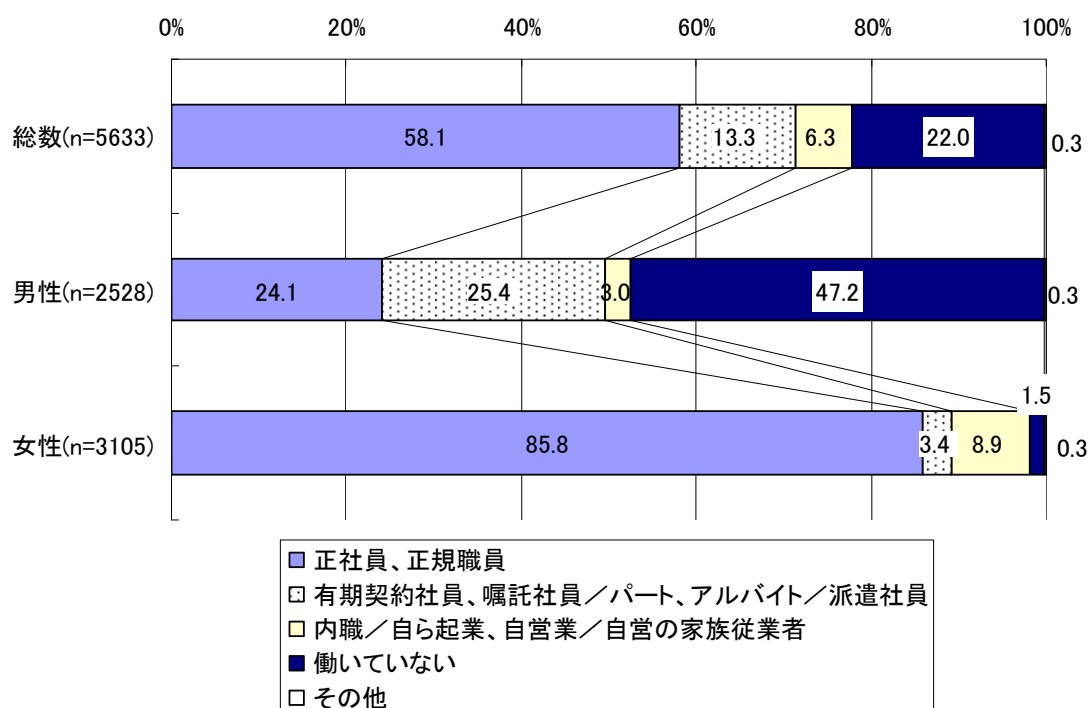
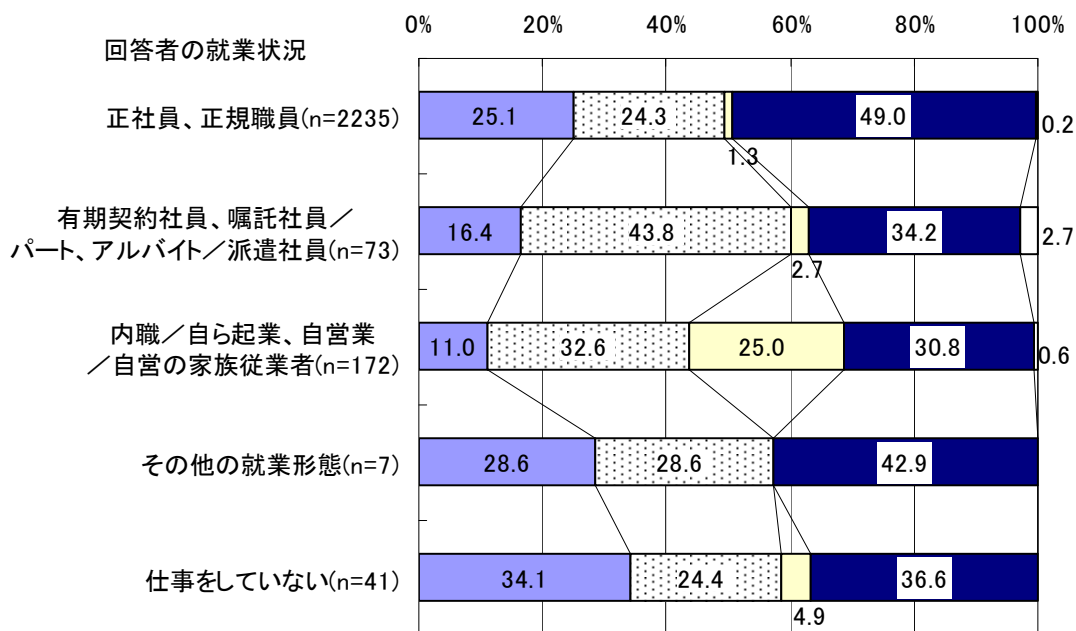


図 1-18 配偶者の就業状況[性・回答者の就業状況別 男性]



Q6-1 SQ1 配偶者の就業状況

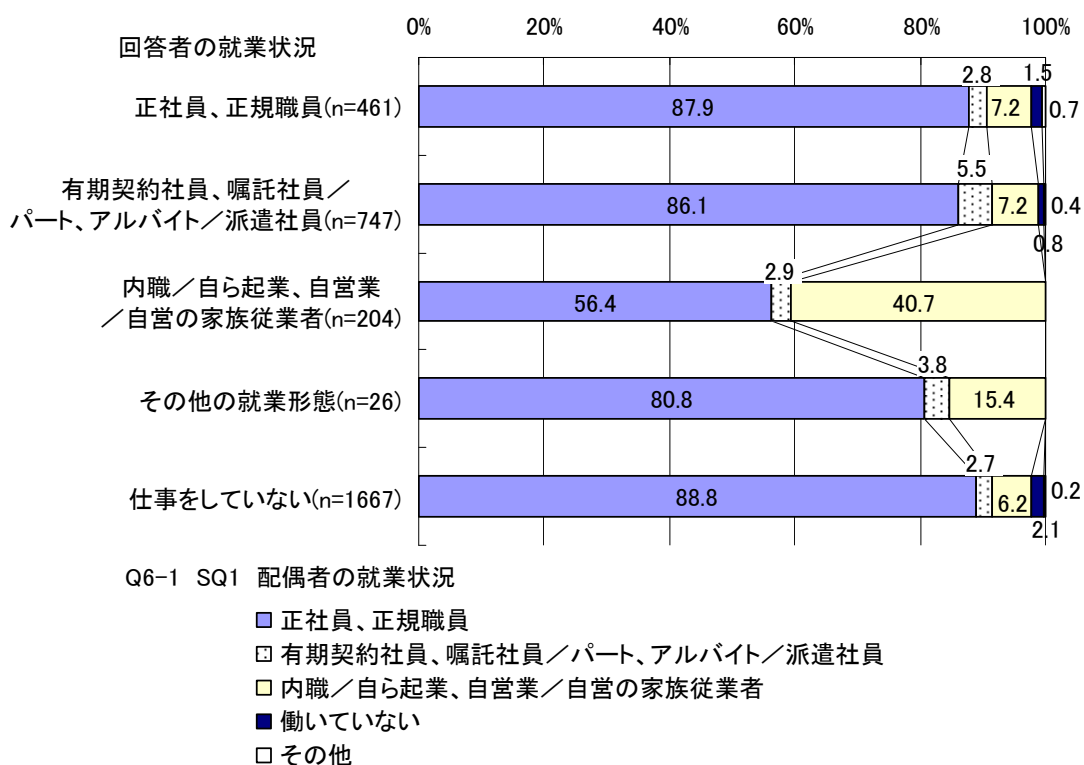
- 正社員、正規職員
- 有期契約社員、嘱託社員／パート、アルバイト／派遣社員
- 内職／自ら起業、自営業／自営の家族従業者
- 働いていない
- その他

※ 回答者の就業状況のうち、「その他の就業形態」はQ4-1(現職の就業形態)で「その他」を選択した人であり、「仕事をしていない」はQ2-4(学校を出てからの就業経験)で、「いいえ」(学校を出てから働いたことはない)と回答した人、及び Q3-6(初職からの離職状況)で、「A社を辞めて、現在は仕事をしていない」(初職を辞めて現在は仕事をしていない)と回答した人の合計である。

※ 回答者の就業状況のうち、「その他の就業形態(n=7)」には、配偶者の就業状況の「内職／自ら起業、自営業／自営の家族従業者」と「その他」の該当者はいない。

※ 回答者の就業状況のうち、「仕事をしていない(n=41)」には、配偶者の就業状況の「その他」の該当者はいない。

図 1-19 配偶者の就業状況[性・回答者の就業状況別 女性]



※ 回答者の就業状況のうち、「その他の就業形態」は Q4-1(現職の就業形態)で「その他」を選択した人であり、「仕事をしていない」は Q2-4(学校を出てからの就業経験)で、「いいえ」(学校を出てから働いたことはない)と回答した人、及び Q3-6(初職からの離職状況)で、「A社を辞めて、現在は仕事をしていない」(初職を辞めて現在は仕事をしていない)と回答した人の合計である。

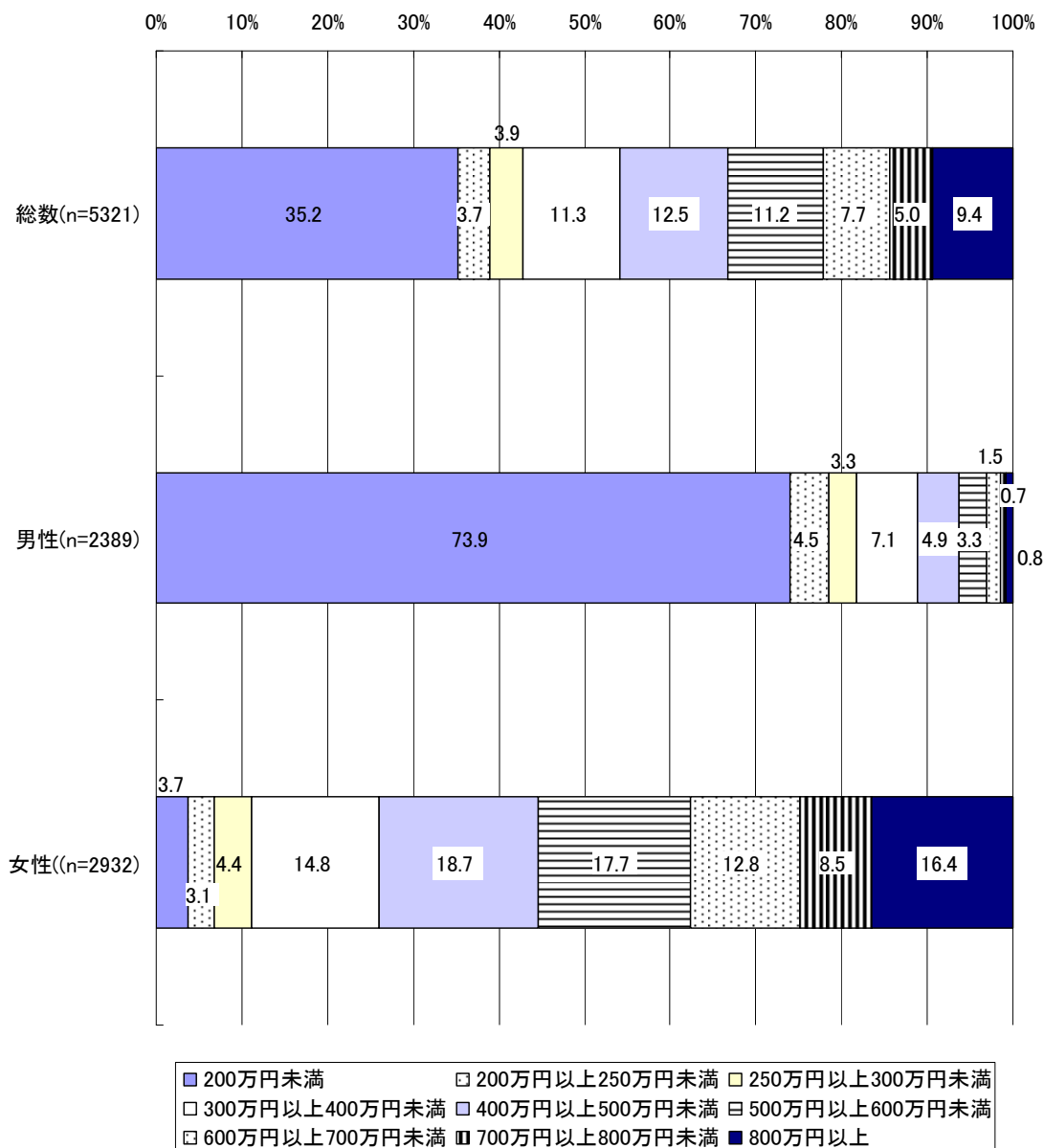
※ 回答者の就業状況のうち、「内職／自ら起業、自営業／自営の家族従業者(n=204)」と「その他の就業形態(n=26)」には、いずれも、配偶者の就業状況の「働いていない」と「その他」の該当者はいない。

(9)配偶者の年収

【 Q6-1で「配偶者がいる」を選択した方のみ 】

Q6-1SQ2. あなたの配偶者の年収(税・賞与込み)は、どれくらいですか。(ひとつだけ)

図 1-20 配偶者の年収



※ 「わからない」と回答した人を除いて集計。

(10)配偶者との役割分担

【 Q6-1で「配偶者がいる」を選択した方のみ 】

Q6-1SQ3. あなたとあなたの配偶者の間では、家事や育児、生計をどのような割合で分担していますか。(自分自身と配偶者で合計が10になるように数字を選んでください) (それぞれひとつだけ)

① 家事・育児

図 1-21 配偶者との役割分担(家事・育児)

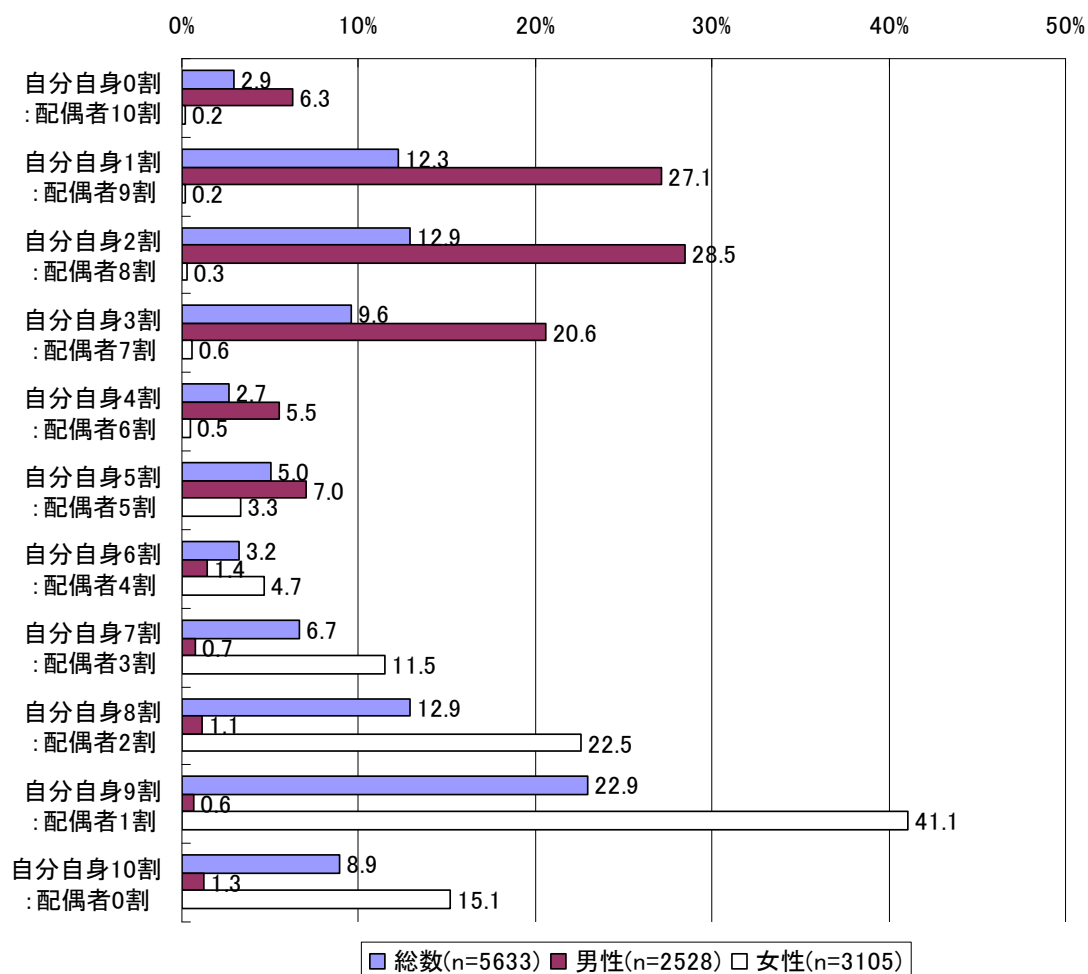
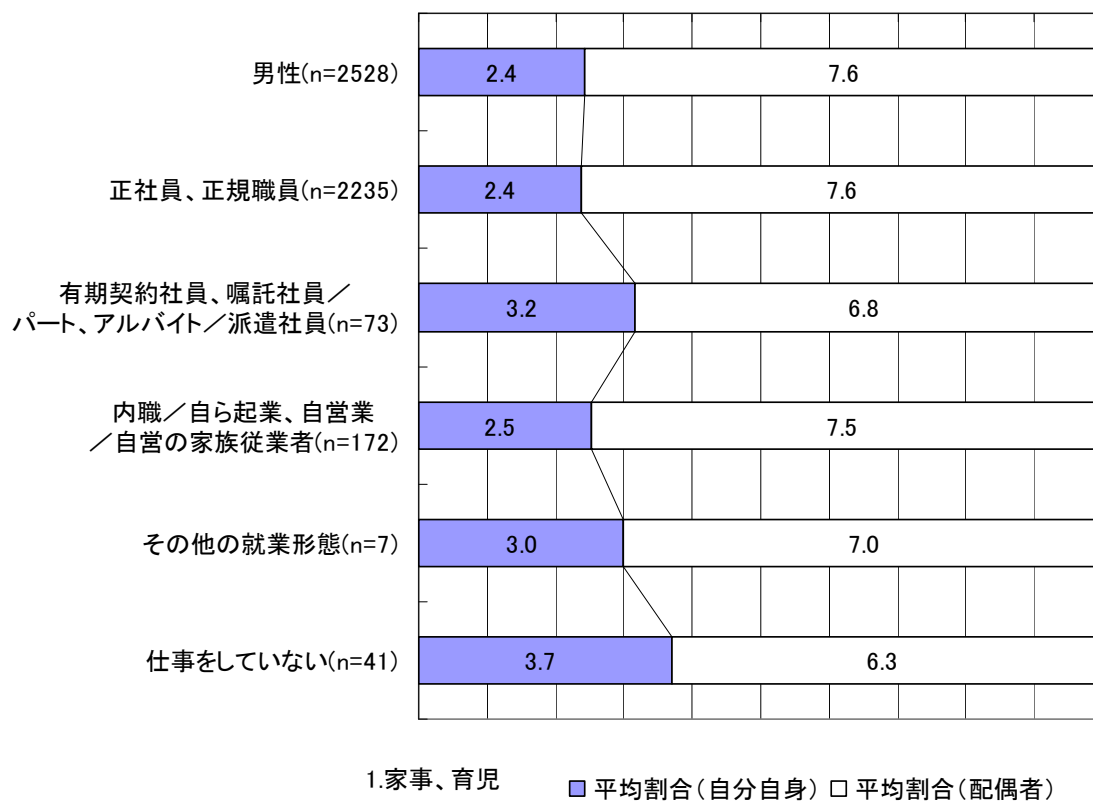
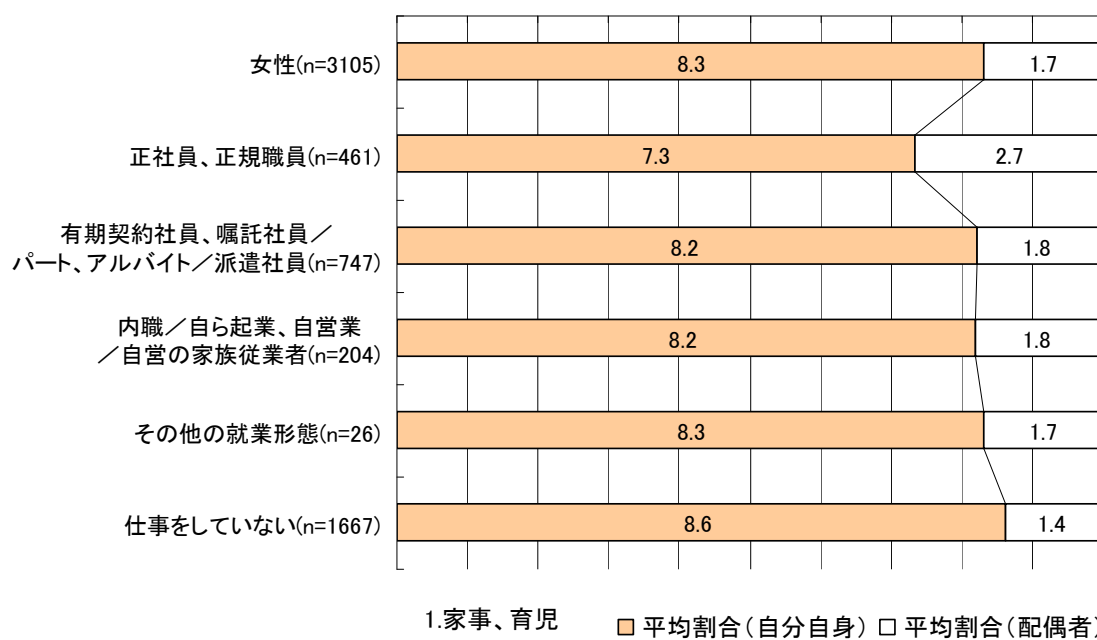


図 1-22 配偶者との役割分担(家事・育児)[性・就業状況別 男性]



※ 「その他の就業形態」は Q4-1(現職の就業形態)で「その他」を選択した人であり、「仕事をしていない」は Q2-4(学校を出てからの就業経験)で、「いいえ」(学校を出てから働いたことはない)と回答した人、及び Q3-6(初職からの離職状況)で、「A社を辞めて、現在は仕事をしていない」(初職を辞めて現在は仕事をしていない)と回答した人の合計である。

図 1-23 配偶者との役割分担(家事・育児) [性・就業状況別 女性]



※ 「その他の就業形態」は Q4-1(現職の就業形態)で「その他」を選択した人であり、「仕事をしていない」は Q2-4(学校を出てからの就業経験)で、「いいえ」(学校を出てから働いたことはない)と回答した人、及び Q3-6(初職からの離職状況)で、「A社を辞めて、現在は仕事をしていない」(初職を辞めて現在は仕事をしていない)と回答した人の合計である。

② 生計を立てるため収入を得る

図 1-24 配偶者との役割分担(生計を立てるため収入を得る)

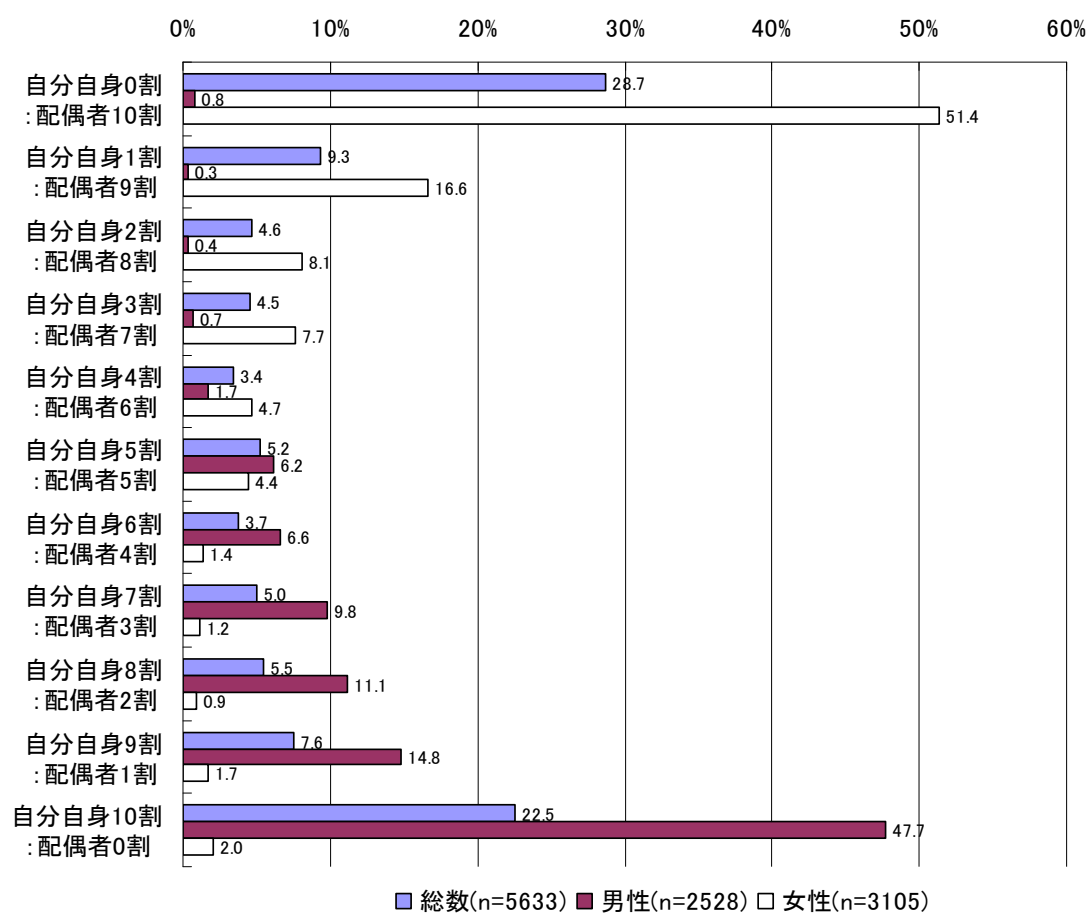
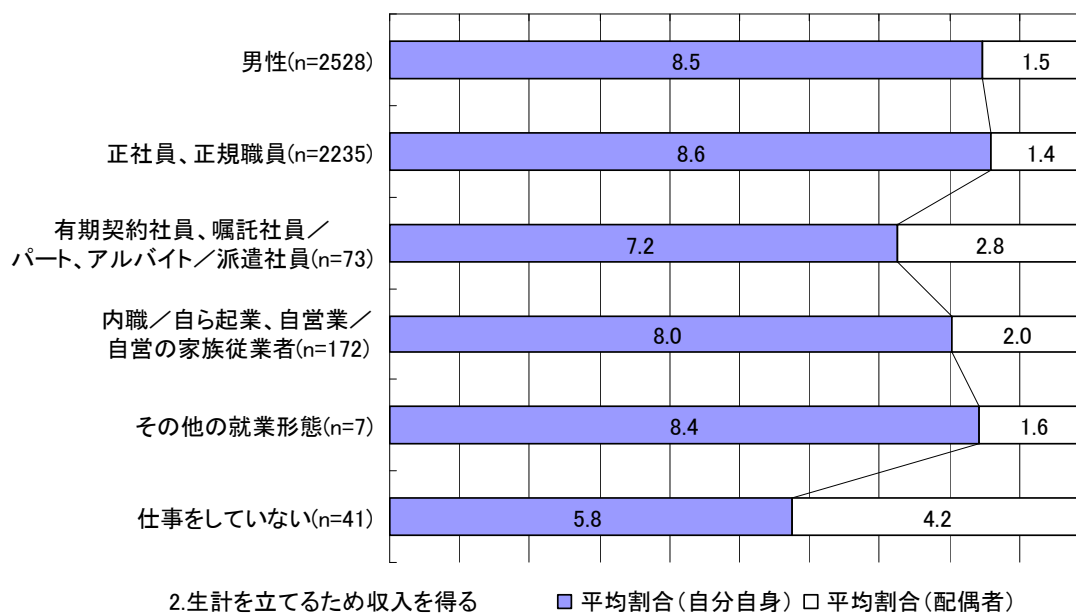
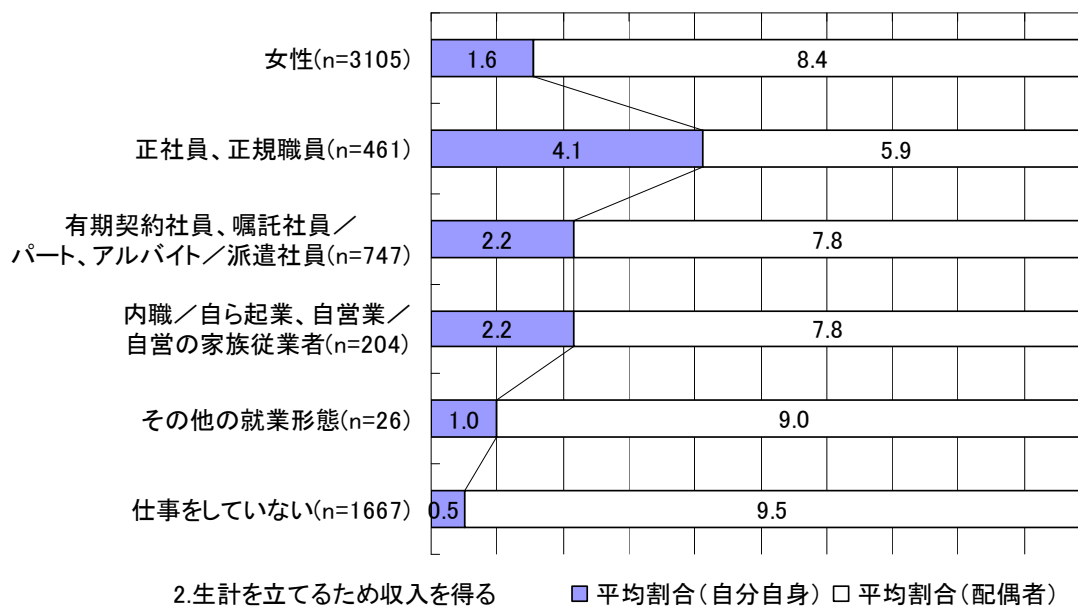


図 1-25 配偶者との役割分担(生計を立てるため収入を得る)
[性・就業状況別 男性]



※ 「その他の就業形態」は Q4-1(現職の就業形態)で「その他」を選択した人であり、「仕事をしていない」は Q2-4(学校を出てからの就業経験)で、「いいえ」(学校を出てから働いたことはない)と回答した人、及び Q3-6(初職からの離職状況)で、「A社を辞めて、現在は仕事をしていない」(初職を辞めて現在は仕事をしていない)と回答した人の合計である。

図 1-26 配偶者との役割分担(生計を立てるため収入を得る)
[性・就業状況別 女性]



※ 「その他の就業形態」はQ4-1(現職の就業形態)で「その他」を選択した人であり、「仕事をしていない」はQ2-4(学校を出てからの就業経験)で、「いいえ」(学校を出てから働いたことはない)と回答した人、及びQ3-6(初職からの離職状況)で、「A社を辞めて、現在は仕事をしていない」(初職を辞めて現在は仕事をしていない)と回答した人の合計である。

(11) 配偶者との理想の役割分担

Q6-3. あなたは、家事や育児、生計の分担は、配偶者との間でどのような割合になることが理想だと思いますか。現状とかかわりなくお答えください。また、配偶者がいない方は、いる場合を想定してお答えください。(自分自身と配偶者で合計が10になるように数字を選んでください)
(それぞれひとつだけ)

① 家事・育児

図 1-27 配偶者との理想の役割分担(家事・育児)

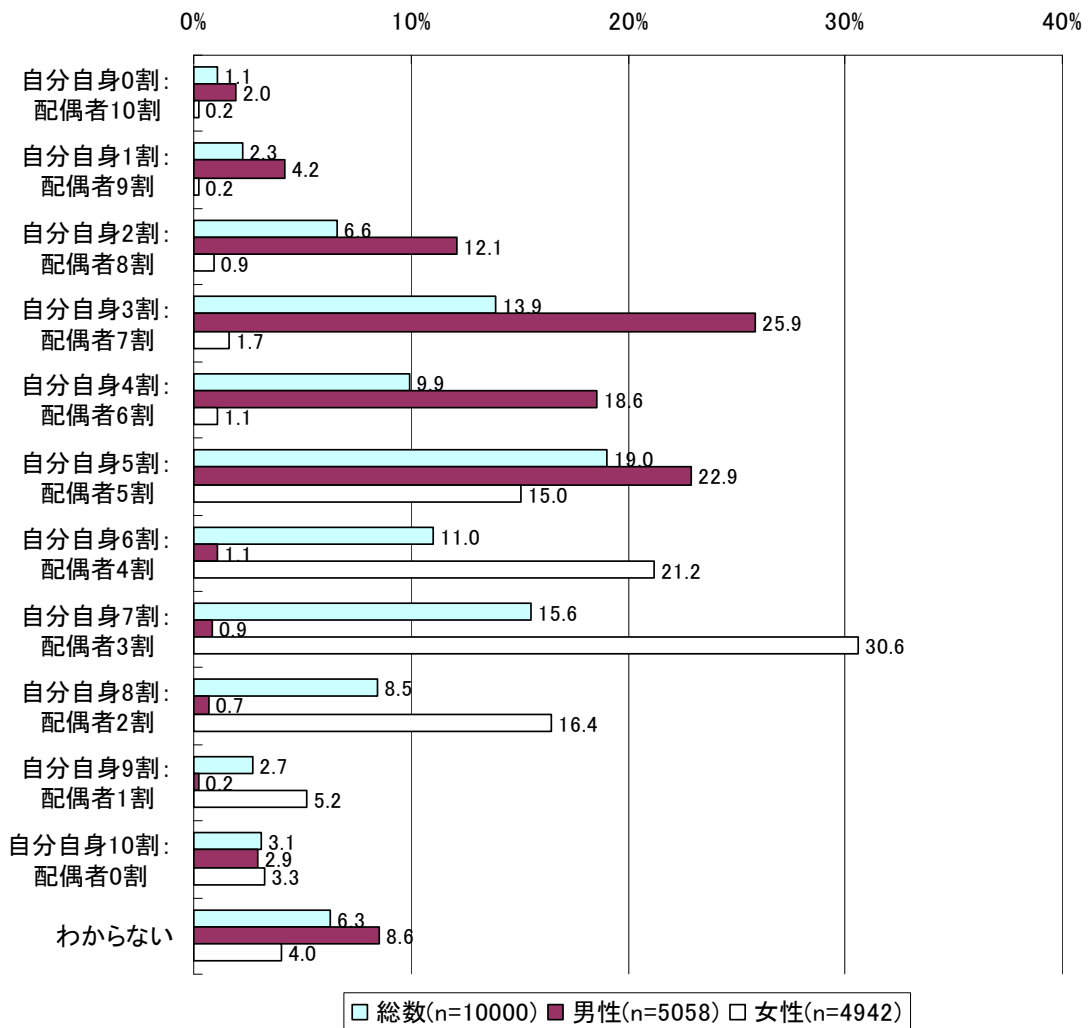
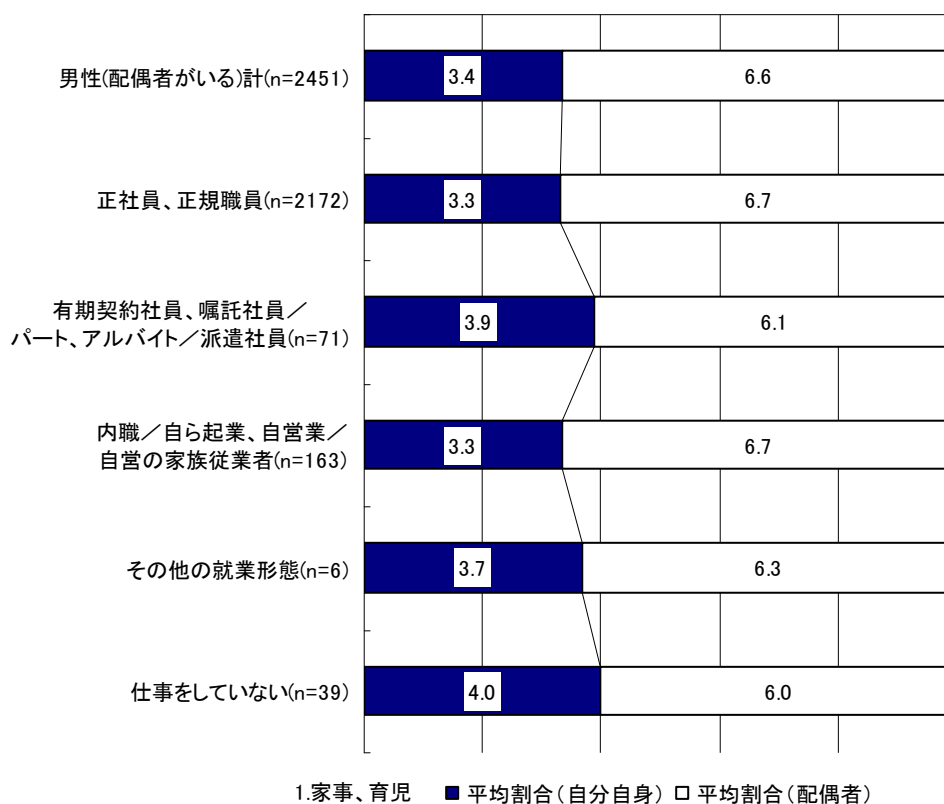


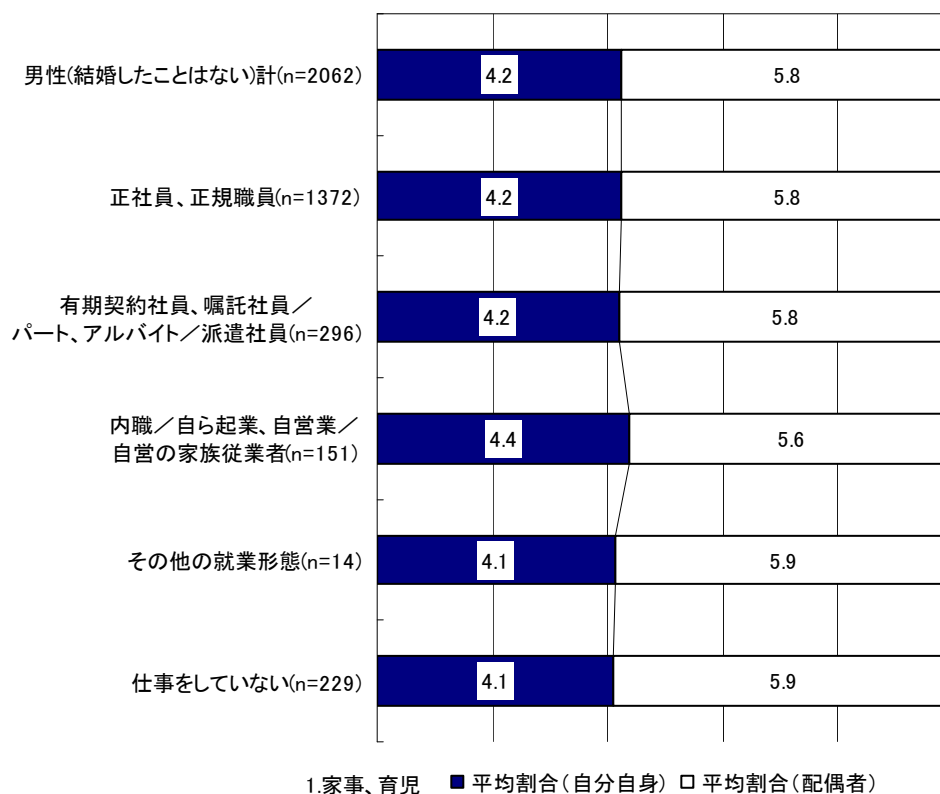
図 1-28 配偶者との理想の役割分担(家事・育児)
 [性・婚姻状況・就業状況別 男性・配偶者がいる]



※ 平均割合は、Q6-3(配偶者との理想の役割分担(1.家事・育児))で「わからない」を選択した人を除いて算出している。

※ 「その他の就業形態」はQ4-1(現職の就業形態)で「その他」を選択した人であり、「仕事をしていない」はQ2-4(学校を出てからの就業経験)で、「いいえ」(学校を出てから働いたことはない)と回答した人、及びQ3-6(初職からの離職状況)で、「A社を辞めて、現在は仕事をしていない」(初職を辞めて現在は仕事をしていない)と回答した人の合計である。

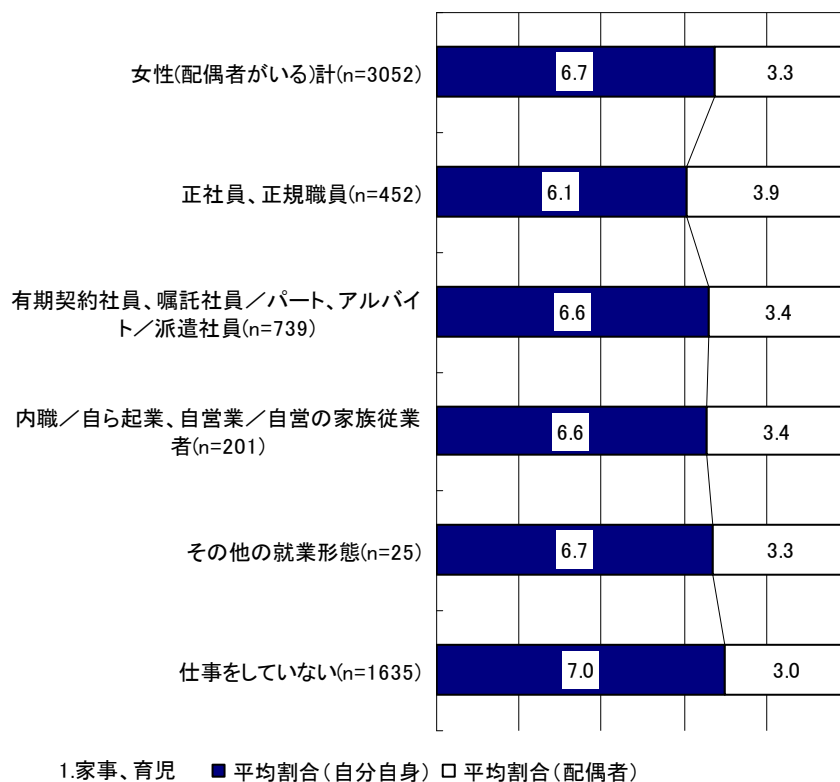
図 1-29 配偶者との理想の役割分担(家事・育児)
 [性・婚姻状況・就業状況別 男性・結婚したことはない]



※ 平均割合は、Q6-3(配偶者との理想の役割分担(1.家事・育児))で「わからない」を選択した人を除いて算出している。

※ 「その他の就業形態」はQ4-1(現職の就業形態)で「その他」を選択した人であり、「仕事をしていない」はQ2-4(学校を出てからの就業経験)で、「いいえ」(学校を出てから働いたことはない)と回答した人、及びQ3-6(初職からの離職状況)で、「A社を辞めて、現在は仕事をしていない」(初職を辞めて現在は仕事をしていない)と回答した人の合計である。

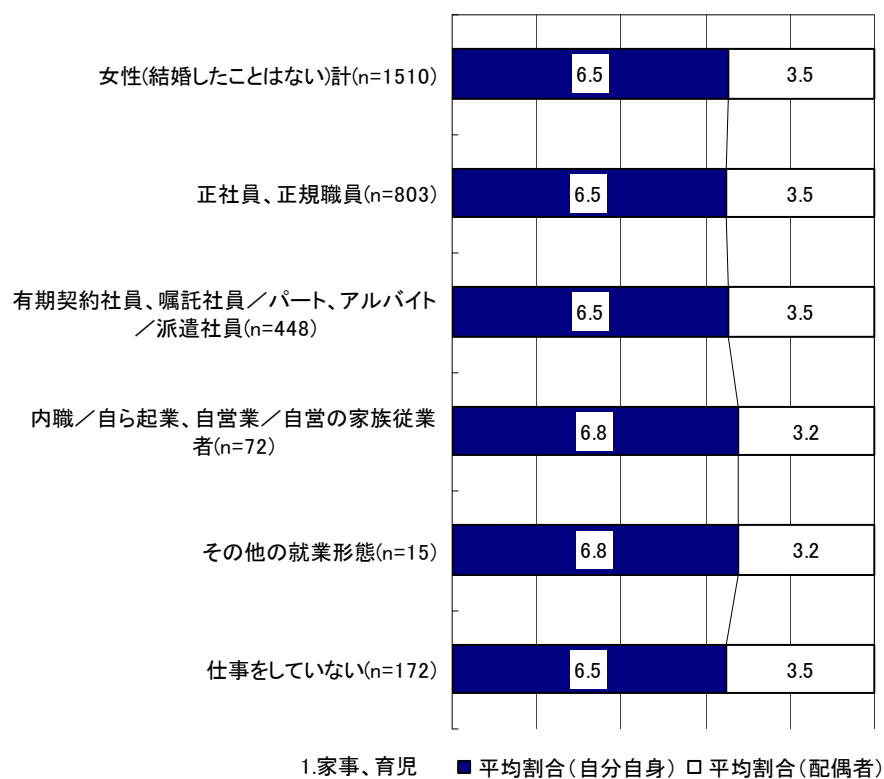
図 1-30 配偶者との理想の役割分担(家事・育児)
 [性・婚姻状況・就業状況別 女性・配偶者がいる]



※ 平均割合は、Q6-3(配偶者との理想の役割分担(1.家事・育児))で「わからない」を選択した人を除いて算出している。

※ 「その他の就業形態」はQ4-1(現職の就業形態)で「その他」を選択した人であり、「仕事をしていない」はQ2-4(学校を出てからの就業経験)で、「いいえ」(学校を出てから働いたことはない)と回答した人、及びQ3-6(初職からの離職状況)で、「A社を辞めて、現在は仕事をしていない」(初職を辞めて現在は仕事をしていない)と回答した人の合計である。

図 1-31 配偶者との理想の役割分担(家事・育児)
 [性・婚姻状況・就業状況別 女性・結婚したことはない]



※ 平均割合は、Q6-3(配偶者との理想の役割分担(1.家事・育児))で「わからない」を選択した人を除いて算出している。

※ 「その他の就業形態」はQ4-1(現職の就業形態)で「その他」を選択した人であり、「仕事をしていない」はQ2-4(学校を出てからの就業経験)で、「いいえ」(学校を出てから働いたことはない)と回答した人、及びQ3-6(初職からの離職状況)で、「A社を辞めて、現在は仕事をしていない」(初職を辞めて現在は仕事をしていない)と回答した人の合計である。

② 生計を立てるため収入を得る

図 1-32 配偶者との理想の役割分担(生計を立てるため収入を得る)

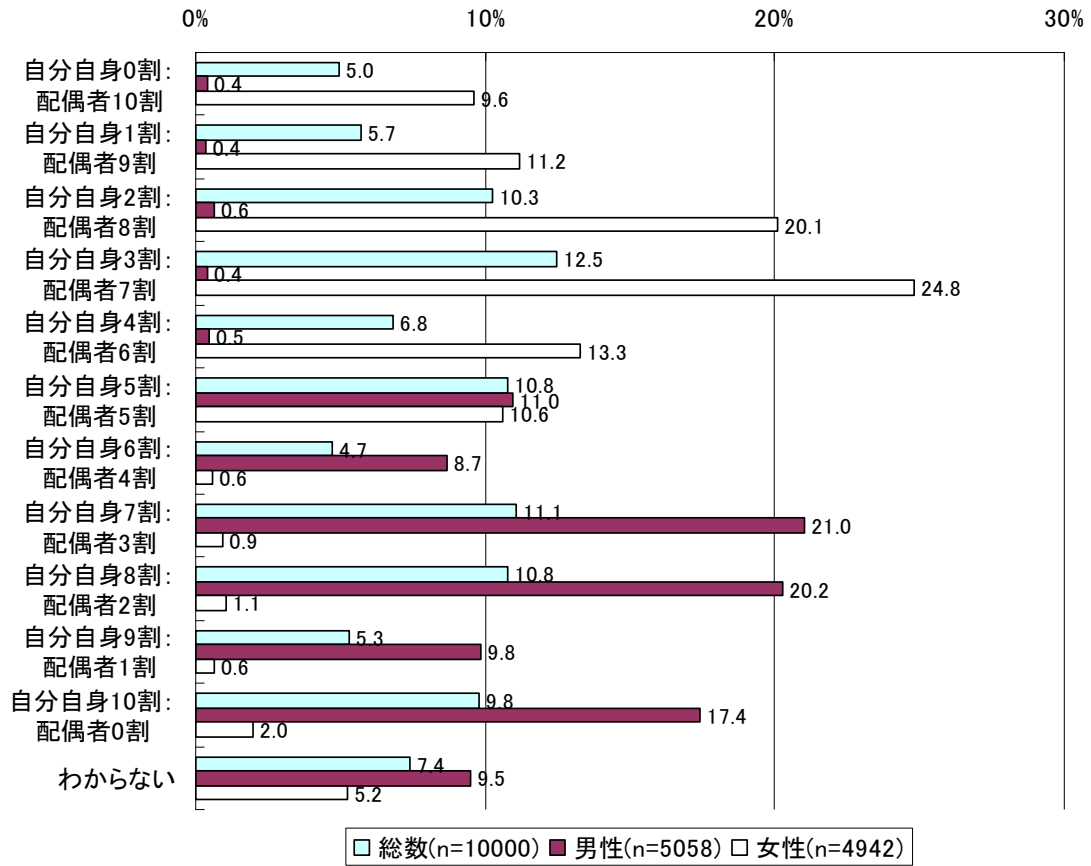
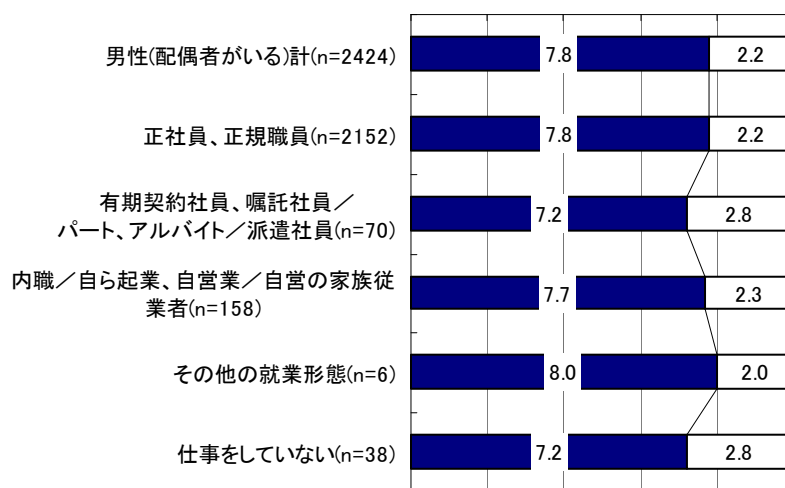


図 1-33 配偶者との理想の役割分担(生計を立てるため収入を得る)
[性・婚姻状況・就業状況別 男性・配偶者がいる]

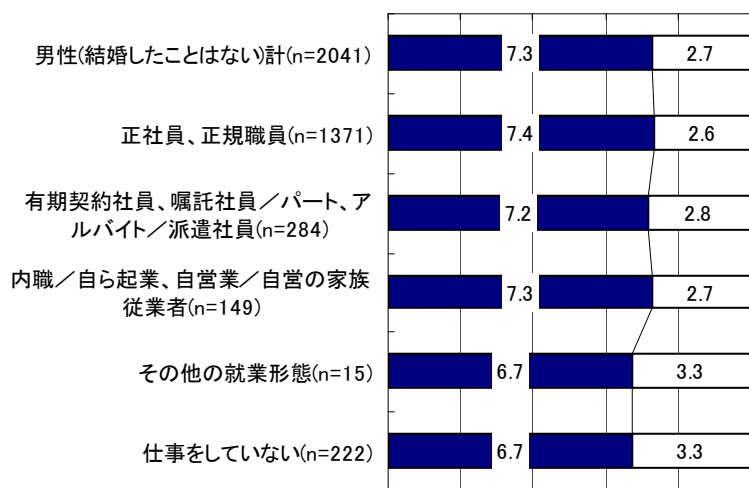


2. 生計を立てるため収入を得る ■ 平均割合(自分自身) □ 平均割合(配偶者)

※ 平均割合は、Q6-3(配偶者との理想の役割分担(2. 生計を立てるため収入を得る))で「わからない」を選
択した人を除いて算出している。

※ 「その他の就業形態」は Q4-1(現職の就業形態)で「その他」を選択した人であり、「仕事をしていない」
は Q2-4(学校を出てからの就業経験)で、「いいえ」(学校を出てから働いたことはない)と回答した人、及
び Q3-6(初職からの離職状況)で、「A社を辞めて、現在は仕事をしていない」(初職を辞めて現在は仕事
をしていない)と回答した人の合計である。

図 1-34 配偶者との理想の役割分担(生計を立てるため収入を得る)
 [性・婚姻状況・就業状況別 男性・結婚したことはない]

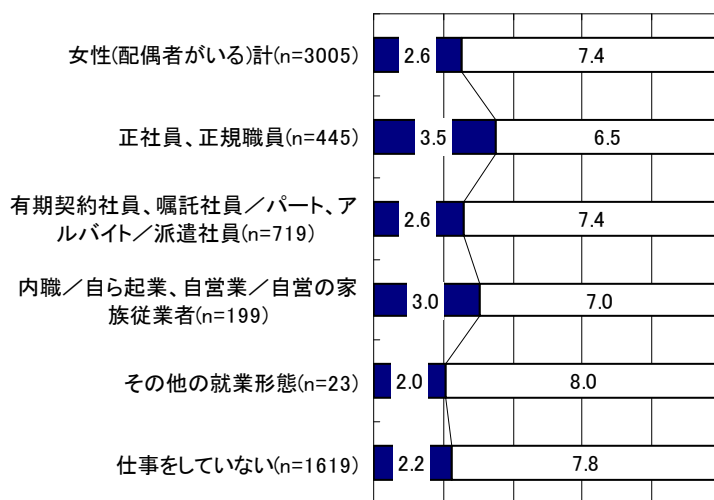


2.生計を立てるため収入を得る ■ 平均割合(自分自身) □ 平均割合(配偶者)

※ 平均割合は、Q6-3(配偶者との理想の役割分担(2. 生計を立てるため収入を得る))で「わからない」を選択した人を除いて算出している。

※ 「その他の就業形態」はQ4-1(現職の就業形態)で「その他」を選択した人であり、「仕事をしていない」はQ2-4(学校を出てからの就業経験)で、「いいえ」(学校を出てから働いたことはない)と回答した人、及びQ3-6(初職からの離職状況)で、「A社を辞めて、現在は仕事をしていない」(初職を辞めて現在は仕事をしていない)と回答した人の合計である。

図 1-35 配偶者との理想の役割分担(生計を立てるために収入を得る)
 [性・婚姻状況・就業状況別 女性・配偶者がいる]

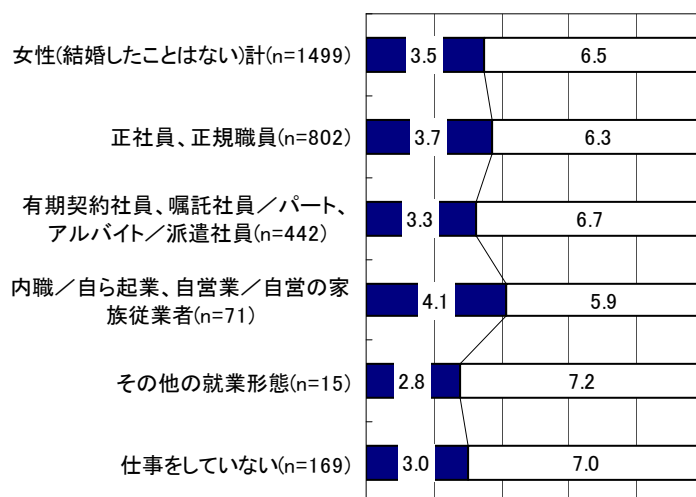


2.生計を立てるため収入を得る ■ 平均割合(自分自身) □ 平均割合(配偶者)

※ 平均割合は、Q6-3(配偶者との理想の役割分担(2. 生計を立てるため収入を得る))で「わからない」を選択した人を除いて算出している。

※ 「その他の就業形態」はQ4-1(現職の就業形態)で「その他」を選択した人であり、「仕事をしていない」はQ2-4(学校を出てからの就業経験)で、「いいえ」(学校を出てから働いたことはない)と回答した人、及びQ3-6(初職からの離職状況)で、「A社を辞めて、現在は仕事をしていない」(初職を辞めて現在は仕事をしていない)と回答した人の合計である。

図 1-36 配偶者との理想の役割分担(生計を立てるため収入を得る)
 [性・婚姻状況・就業状況別 女性・結婚したことはない]



2.生計を立てるため収入を得る ■ 平均割合(自分自身) □ 平均割合(配偶者)

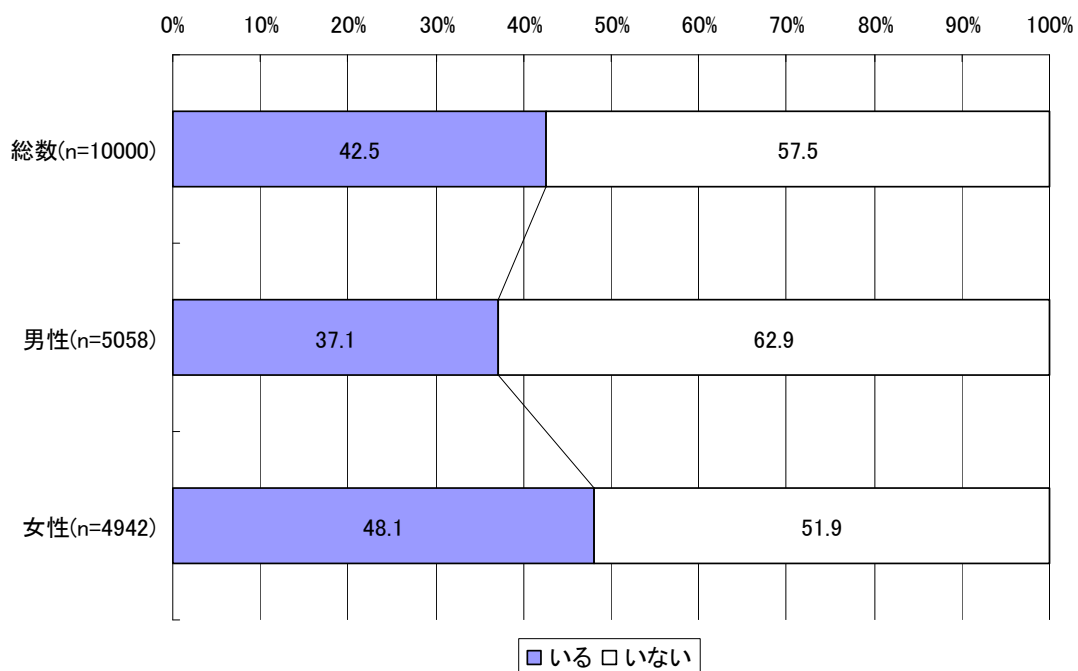
※ 平均割合は、Q6-3(配偶者との理想の役割分担(2. 生計を立てるため収入を得る))で「わからない」を選択した人を除いて算出している。

※ 「その他の就業形態」はQ4-1(現職の就業形態)で「その他」を選択した人であり、「仕事をしていない」はQ2-4(学校を出てからの就業経験)で、「いいえ」(学校を出てから働いたことはない)と回答した人、及びQ3-6(初職からの離職状況)で、「A社を辞めて、現在は仕事をしていない」(初職を辞めて現在は仕事をしていない)と回答した人の合計である。

(12) 子どもの有無

Q6-4. お子さんはいますか。(ひとつだけ)

図 1-37 子どもの有無



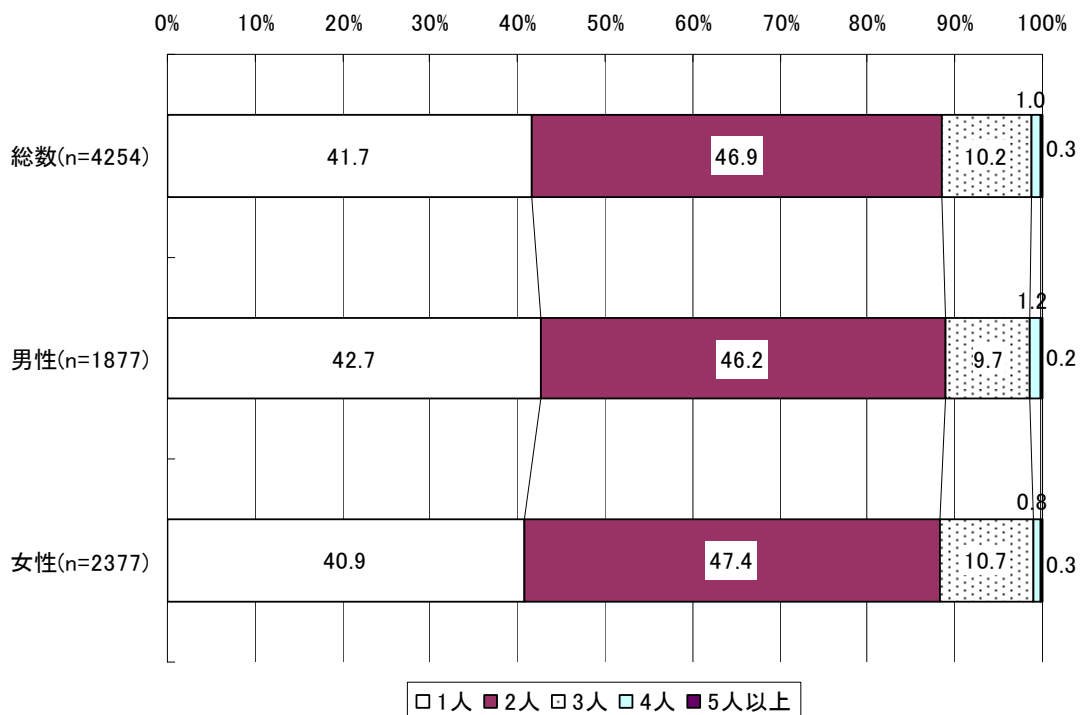
(13) 子どもの人数

【 Q6-4 で「いる」を選択した方のみ 】

Q6-4SQ1.

あなたのお子さんは何人いますか。また、末子の方の年齢はおいくつですか。(それぞれひとつだけ)

図 1-38 子どもの人数



(14) 子どもの年齢

【 Q6-4 で「いる」を選択した方のみ 】

Q6-4SQ1. あなたのお子さんは何人いますか。また、末子の方の年齢はおいくつですか。 **(それぞれひとつだけ)**

図 1-39 子どもの年齢

